

見積参考資料

工事名 R6徳林 予防治山 上勝町杉地 溪 間工事(担い手確保型)

◇経費情報◇

工種区分	治山・地すべり防止工事
単価地区	徳島4
施工地域区分	山間僻地及び離島
前金支出割合	35%を超え 40%以下の場合
契約保証	金銭的保証を必要とする場合
現場環境改善費	計上しない

注意

◎「見積参考資料」は入札参加者の迅速で適正な工事費の見積りのための一資料であり、請負契約を拘束するものではない。

本工事は、「担い手確保モデル工事(発注者指定型)」であり、4週8休の経費補正(担い手確保モデル工事実施要領参照)を計上している。

事業名	予防治山事業 杉地地区
工事名	R 6 徳林 予防治山 上勝町杉地 溪間工事 (担い手確保型)

項目名	内容
事業主体名	東部農林水産局 (徳島) 森林土木担当 (徳島)
事業名	予防治山事業
地区名	杉地地区
工事名	R 6 徳林 予防治山 上勝町杉地 溪間工事 (担い手確保型)
施工場所	勝浦郡上勝町杉地
工事番号	
工事区分	
積算区分	当初積算
地域区分	徳島県
地区区分	徳島 4
工期	
積算体系年月	令和 6 年 3 月
単価期適用年月	令和 6 年 6 月 A
歩掛期適用年番号	
電力会社名	

事業名	予防治山事業 杉地地区
工事名	R 6 徳林 予防治山 上勝町杉地 溪間工事 (担い手確保型)

項目名	内容
工事名	
工事区分	
積算区分	
積算体系区分	【森林土木工事】
工種区分	治山・地すべり工事
工種体系区分	
工事工種体系年番号	
契約保証費	
前払金支出割合	35%を超え40%以下
電力区分	低圧・業者持・1年未満
通勤補正区分	補正なし
週休2日補正	4週8休以上
熱中症対策補正 (現場管理費)	0.00%
現場環境改善費の計上	しない
施工地域区分補正	山間僻地及び離島
3次元出来形管理補正 (共通仮設費)	補正なし
3次元出来形管理補正 (現場管理費)	補正なし
時間的制約補正区分	補正なし

事業名	予防治山事業 杉地地区
工事名	R 6 徳林 予防治山 上勝町杉地 溪間工事 (担い手確保型)

項目名	数量	単位	金額	備考
1 工事価格				
2 ・工事原価				
3 ・ ・直接工事費				
4 ・ ・ ・直接工事費(諸経費対象)	1.000	式		
5 ・ ・間接工事費				
6 ・ ・ ・共通仮設費				
7 ・ ・ ・ ・共通仮設費 (率計上)				
8 ・ ・ ・ ・運搬費	1.000	式		
9 ・ ・ ・ ・営繕費	1.000	式		
10 ・ ・ ・ ・安全費	1.000	式		
11 ・ ・ ・現場管理費				
12 ・一般管理費等				

事業名	予防治山事業 杉地地区
工事名	R 6 徳林 予防治山 上勝町杉地 溪間工事 (担い手確保型)

名称 (規 格)	数 量	単 位	単 価	金 額	備 考
直接工事費 (諸経費対象)					
・ 溪間工	1.000	式			
・ ・ 治山土工	1.000	式			
・ ・ ・ 作業土工 (谷止工)	1.000	式			1 式当たり
掘削工 掘削 (礫質土)	38.000	m3			単 A T 単 4号
掘削工 掘削 (軟岩 IB)	106.000	m3			単 A T 単 5号
岩盤掘削面整形・岩盤清掃 岩盤掘削面整形	38.600	m ²			単 A S 単 20号
合 計					
・ ・ 治山ダム工	1.000	式			
・ ・ ・ 谷止工 (コンクリート)	1.000	式			1 式当たり
コンクリート (本堤) 無筋・鉄筋構造物、18-8-40 (高炉)、一般養生	81.700	m3			単 A T 単 1号
水平打継目鉄筋 SD345 D22	48.000	本			単 A T 単 3号
円形型枠 (紙製) 内径300mm 厚5.3mm 長4000mm	1.000	本			単 A
型枠工 (本堤) (治山ダム工)	40.900	m ²			単 A T 単 2号
角材式残存型枠工 (90 × 90 × 2,000cm)	40.100	m ²			単 A S 単 27号
キャットウォーク	22.700	m			単 A S 単 18号
合 計					

事業名	予防治山事業 杉地地区
工事名	R 6 徳林 予防治山 上勝町杉地 溪間工事 (担い手確保型)

名 称 (規 格)	数 量	単 位	単 価	金 額	備 考
・ ・ 仮設工	1.000	式			
・ ・ ・ 仮水路工	1.000	式			1 式当たり
土のう締切工 現地採取	1.100	m ²			単 A S 単 17号
SP 暗渠排水管 森林 据付・撤去, 波状管及び網状管, 200 ~ 400mm, 要	20.000	m			単 A S 単 25号
合 計					
・ ・ ・ 運搬設備工	1.000	式			1 式当たり
ケーブルクレーン運搬設備	1.000	基			単 A T 単 6号
合 計					
・ ・ ・ 支障木伐採	1.000	式			1 式当たり
スギ 伐採費 胸高直径 18cm	1.000	本			単 A
スギ 伐採費 胸高直径 26cm	2.000	本			単 A
スギ 伐採費 胸高直径 40cm	1.000	本			単 A
スギ 伐採費 胸高直径 42cm	1.000	本			単 A
スギ 伐採費 胸高直径 46cm	1.000	本			単 A
スギ 伐採費 胸高直径 48cm	1.000	本			単 A

事業名	予防治山事業 杉地地区
工事名	R 6 徳林 予防治山 上勝町杉地 溪間工事 (担い手確保型)

コード	名 称	数 量	単 位	単 価	金 額	備 考
	*** S単 - 9号 ***					
	ウインチベース架設・撤去		基		1.000	基 当たり算出
	ウインチベース架設・撤去 架設・撤去, 3 ヲ月 ~ 6 ヲ月			基本給時間: 8.0 深夜時間: 0.0	超勤時間: 0.0 週休: 4週8休以上	
	1) 作業区分	架設・撤去		時間的制約: なし	制約作業時間: 0.0	
	2) 使用期間区分	3 ヲ月 ~ 6 ヲ月		夜間制約作業時間: 0.0		
	3) 山林砂防工 (普通作業員)	普通作業員				
	4) 材料 (丸太) コード (単位 : m3)					
	5) 1基当たり丸太数量	1.9m3				
	土木一般世話役		人	2.000		
	普通作業員		人	5.700		
	材料費					
	丸太			0.400		
	諸雑費			0.050		
	合 計					算出数量 1.000 基
	単 価		基			
	丸太		m3	1.900		
	0.2m L=2.0m 2本					

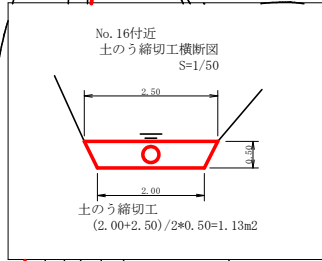
事業名	予防治山事業 杉地地区
工事名	R6 徳林 予防治山 上勝町杉地 溪間工事(担い手確保型)

コード	名称	数量	単位	単価	金額	備考
	*** S単 - 13号 ***					
	ケーブルクレーン資材運搬		m3		1.000	日当たり算出
	ケーブルクレーン資材運搬 2t以上3t未満,コンクリート,,コンクリート 溪間工,190m,2段			基本給時間:8.0 深夜時間:0.0	超勤時間:0.0 週休:4週8休以上	
	クレーンなし			時間的制約:なし 夜間制約作業時間:0.0	制約作業時間:0.0	
	1)規格区分	2t以上3t未満				
	2)運搬種別区分	コンクリート				
	3)運搬物区分	コンクリート 溪間工				
	4)資材名称					
	5)1回当り運搬量	0.800				
	6)運搬距離	190.000m				
	7)1日当り運搬回数(入力する場合)					
	8)クレーン区分	2段クレーンなし				
	9)加算人数(作業員)					
	10)山林砂防工(普通作業員)	山林砂防工				
	特殊作業員		1.000	人		
	山林砂防工		2.000	人		
	軽油		34.000	L		
	パトロール給油					
	合計					算出数量 29.600 [各単位]
	単価			[各単位]		
	1日当たり運搬回数 計算値					
	単位					

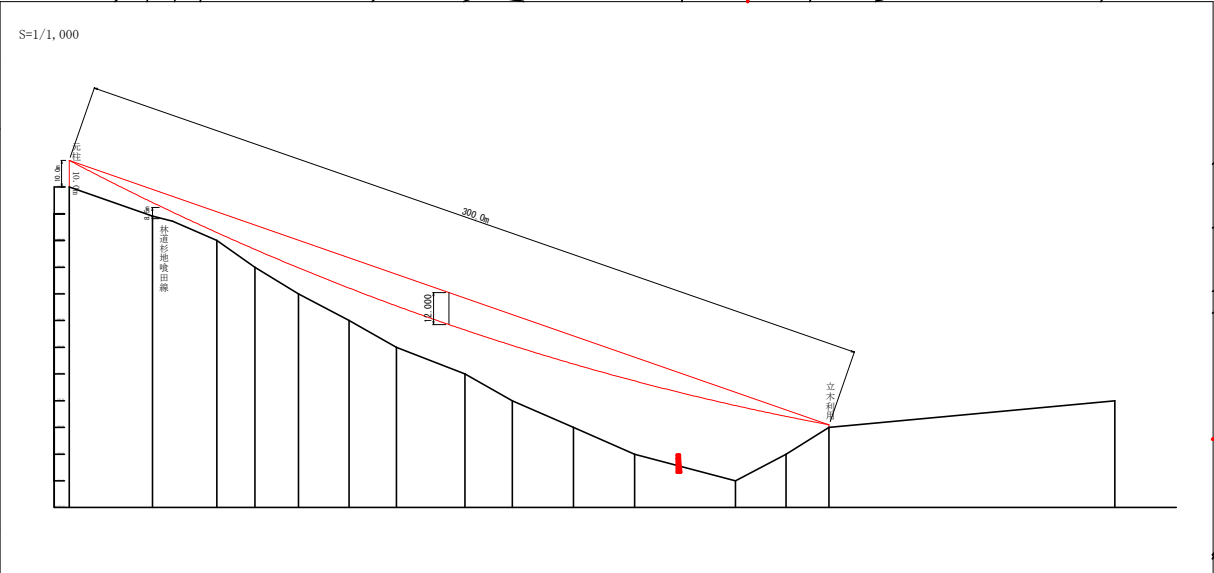
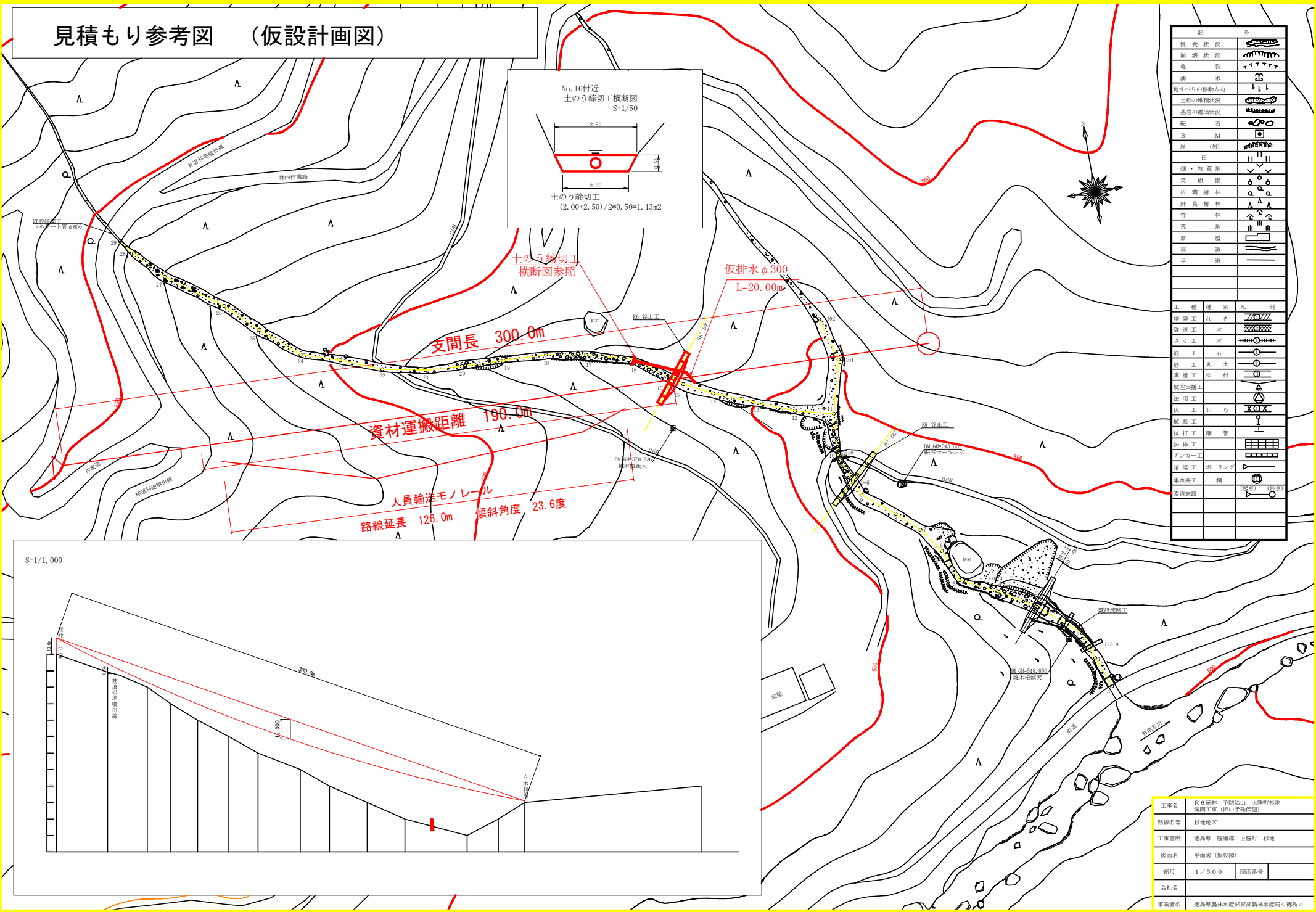
事業名	予防治山事業 杉地地区
工事名	R6 徳林 予防治山 上勝町杉地 溪間工事(担い手確保型)

コード	名称	数量	単位	単価	金額	備考
	*** S単 - 14号 ***					
	ケーブルクレーン資材運搬		ton		1.000	日当たり算出
	ケーブルクレーン資材運搬 2t以上3t未満,重量の大きい資材,,鋼材,190m,2段クレーンなし			基本給時間:8.0 深夜時間:0.0	超勤時間:0.0 週休:4週8休以上	
	1)規格区分	2t以上3t未満		時間的制約:なし	制約作業時間:0.0	
	2)運搬種別区分	重量の大きい資材		夜間制約作業時間:0.0		
	3)運搬物区分	鋼材				
	4)資材名称					
	5)1回当り運搬量	0.900				
	6)運搬距離	190.000m				
	7)1日当り運搬回数(入力する場合)					
	8)クレーン区分	2段クレーンなし				
	9)加算人数(作業員)					
	10)山林砂防工(普通作業員)	山林砂防工				
	特殊作業員		1.000	人		
	山林砂防工		4.000	人		
	軽油					
	ハトール給油		44.000	L		
	合計					算出数量 36.900 [各単位]
	単価			[各単位]		
	1日当たり運搬回数 計算値					
	単位					

見積もり参考図 (仮設計画図)



記号	凡例
傾斜状況	▲
崩壊状況	
亂装	~ ~ ~
湧水	↑
地すべりの移動方向	↓
土砂の堆積状況	
基岩の露出状況	
石	○
B	M
崖 (岩)	
田	
畑・牧草地	▽
果樹園	▽
広葉樹林	○
針葉樹林	△
竹	↑
荒地	
家	
車道	
歩道	
工事種別	凡例
暗渠工	
陸揚工	
さく工	
筋工	
筋工	
突撃工	
航空実働工	
法切工	
伏工	
植栽工	
杭打工	
法砕工	
アンカー工	
暗渠工	
集水井工	
索道施設	



工事名	R6 徳林 予防治山 上野町杉地 民間工事 (住い・平瀬保型)	
路線名等	杉地地区	
工事箇所	徳島県 鳴瀬郡 上野町 杉地	
図面名	平面図 (仮設計)	
縮尺	1/500	図面番号
会社名		
事業者名	徳島県農林水産部東部農林水産局<徳島>	